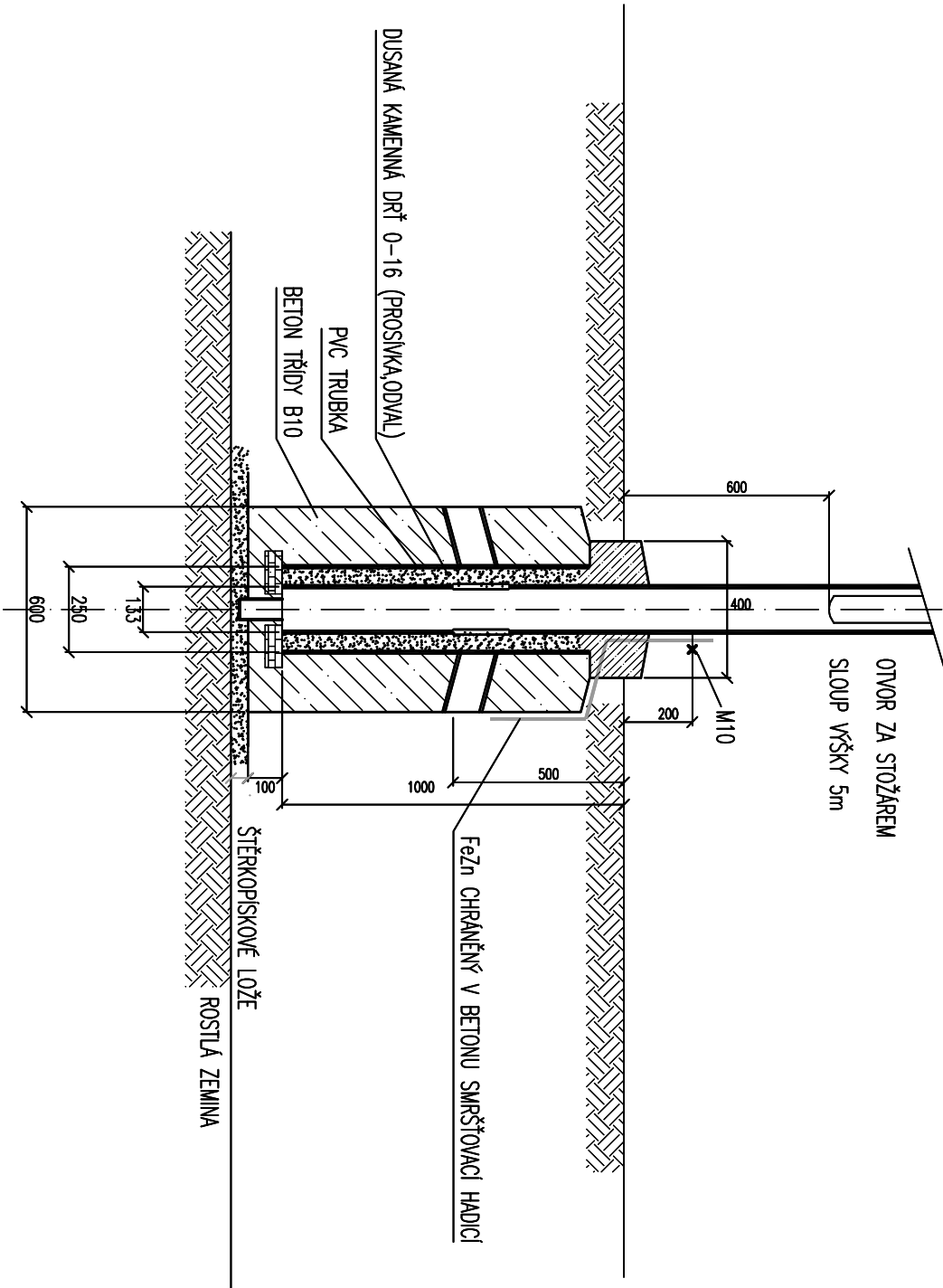
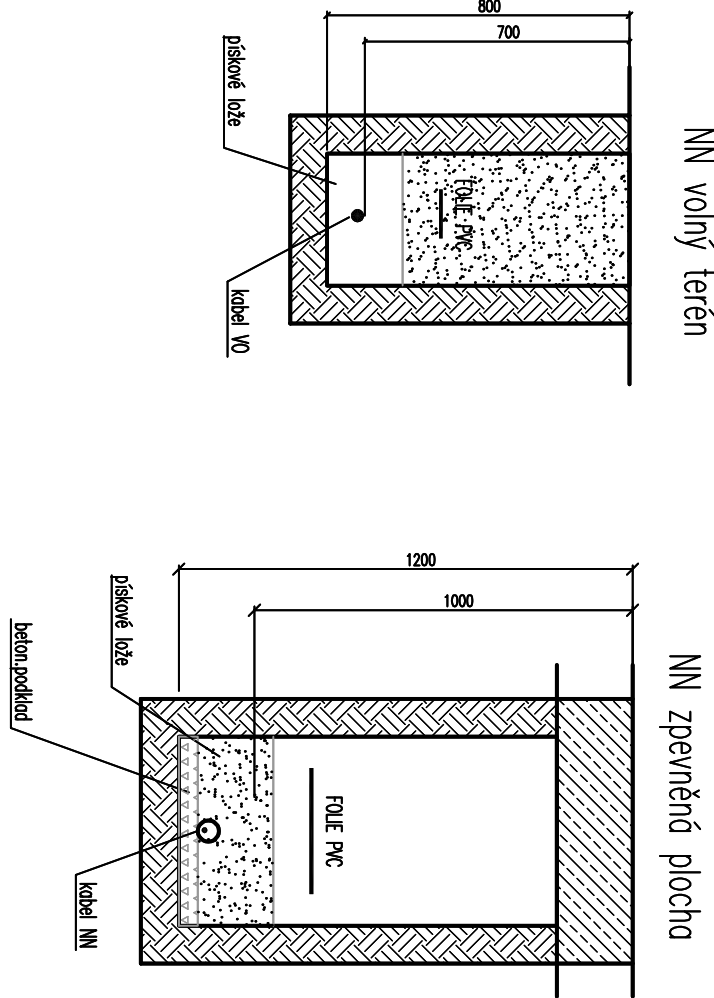


ZÁKLAD STOŽÁRU VO



ULOŽENÍ KABELŮ



SVÍTIDLA

- ☉ SÍŤ SVÍTIDLO S LED ZDROJEM, VÝŠKA STOŽÁRU 5m, světelný zdroj 5445 lm
- POZNÁMKA
1. NÁPOJENÍ V ROZVODNĚ RH100
 2. V PATICÍCH STOŽÁRU OSADIT SVORKOVNICE 1x27/10A, IP54
 3. KABELY V TRUBKÁCH PEG-KSX 50 VE VKLAPU 50x20cm – ZPĚVNĚNÁ PLOCHA
 4. K ZEMNÍMU PÁSKU PŘIPOJIT STOŽÁRY POMOCÍ SVOREK SS A SP1

LEGENDA INŽENÝRSKÝCH SÍTÍ

—●—	VODOVOD
—○—	KANALIZACE
—△—	KANALIZACE
—▽—	PODZEMNÍ VEDENÍ NN
—◇—	PODZEMNÍ VEDENÍ VN
—◇—	PODZEMNÍ SČELOVACÍ VEDENÍ
—◇—	PODZEMNÍ VEDENÍ VENKOVNÍHO OSVĚTLENÍ
—◇—	TEPLOVOD
—◇—	PLNOVOD

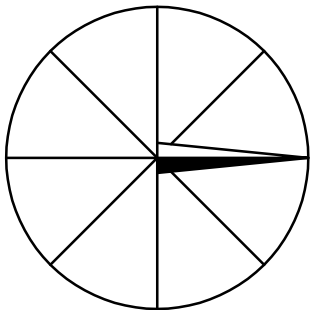
ROZVODNÁ SOUSTAVA
3PEN 400V AC 50 Hz / TN-C
3NPE 400V AC 50 Hz / TN-S

OCHRANA PŘED ÚRAZEM ELEKTRICKÝM PROUDEM DLE ČSN 33 2000-4-41 ed3

- 411.2 Zákodní ochrana před přímým dotykem
- A1 Zákodní izolace živých částí
 - A2 Ochrana překážkami nebo trny
 - 411.3.1 Ochrana před poruchou
 - 411.3.2 Automatické odpojení při poruše
 - 415.1 Doplnkové ochrany: proudovými chránci
 - 415.2 Doplnkové ochrany: doplňujícím ochranným pospojováním

POZNÁMKA

Podle podzemních vedení nelze vyřadit odměřování vzdáleností na výkrese. Přesně vyřčení všech podzemních vedení na povrchu zjistit investor před zahájením stavby.



"DOKUMENTACE JE DUŠEVNÍM MAJETKEM FIRMY HUTINI PROJEKT FRYŠK-MÍSTEK a.s. A NESMÍ BÝT POUŽITA BEZ JEJÍHO VĚDOMÍ."

a)	OZN.	ZMĚNA	DATUM	PROVEDL.	KONTROLA
	VYPRACOVAL	ING. PETR HAVÁČEK			
	PROJEKTANT	ING. PETR HAVÁČEK			
	SCHVÁLIL	ING. JIŘÍ STAŠEK			
	KONTROLOVAL	ING. JIŘÍ STAŠEK			
	INVESTOR	Město Brdčev			
	MÍSTO STAVBY	Fibichova 3385/1, 690 02 Brdčev			
	STAVBA	PD - REKONSTRUKCE MĚSTSKÉHO KOUPALIŠTĚ V BRDČEVÍ			
	SOUVISLÁ	HP4-1-99157			
	Č. ZAK.	11210-003-000			
	ARCHIVNÍ ČÍSLO	HP4-1-99157			
	LISTŮ	1			
	MĚŘÍTKO	POŘADOVÉ Č.			
	SITUACE	02			